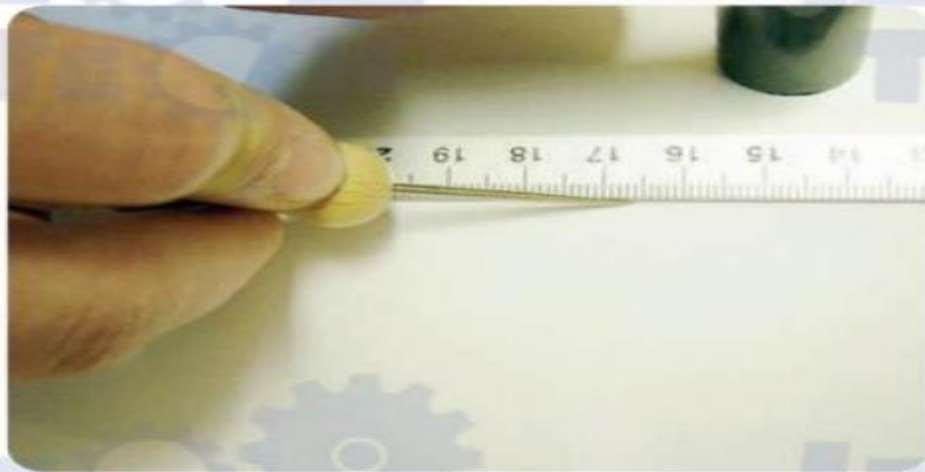


Žleb napravimo tako, da z gladilnikom (konico šestila, pletilko) drsimo ob ravnilu in rahlo pritiskamo na površino. Paziti moramo, da papirnate površine ne poškodujemo. List preganemo tako, da je žleb na zunanji strani zgiba.



Žlebičenje



Žleb

Zarezo napravimo v lepenko ali karton z lepenkarskim nožem. Vrez naj bo globok približno $1/3$ debeline gradiva. Tudi v tem primeru ostane zarez za pregib.



Zareza za pregib



Zarezni pregib