

Pred prazniki, ste dobili poskusno preverjanje, ki ste ga rešili bolj ali manj uspešno. S pomočjo rešitev naredite popravo in sami ocenite, kako uspešni ste bili.

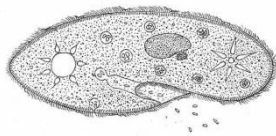
OŠ Šmartno
Dne:

1. POSKUSNO PREVERJANJE NARAVOSLOVJE 7

Ime in priimek:
Razred:

1. Poimenuj enoceličarje jih uvrsti v sistem!

3t



Ime: paramecij



evglena



ameba

Uvrstitev: migetalkarji

bičkarji

korenonožci

2. Zakaj lahko evgleno hkrati uvrščamo v rastlinski in živalski svet?

1t

Kadar je svetlo, se prehranjuje kot rastlina s fotosintezo, v temi in kadar je v okolju dovolj organske hrane, pa se prehranjuje kot žival.

3. Plazmodija uvrščamo v skupino trosovcev. Katera žival je prenašalka tega enoceličarja in katero bolezen povzroča?

1t

Prenašalka plazmodija je samica komarja mrzličarja. Bolezen, ki jo povzroča plazmodij je malaria.

4. Opiši, kako je trakulja prilagojena na zajedalski način življenja?

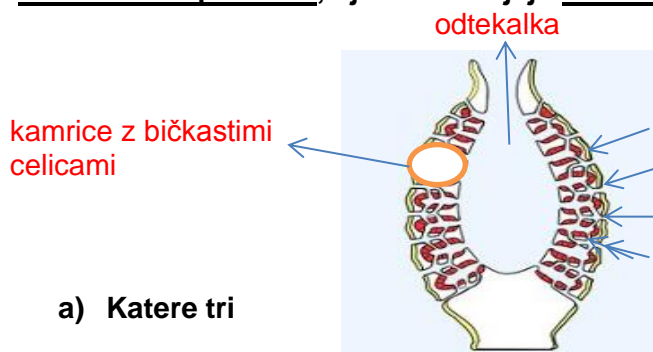
3t

- Na glavi ima kaveljčke in priseske za pritrjanje na tankem črevesu
- Obdana je z ovojnico, ki jo ščiti pred prebavnimi encimi
- Hrano sprejema skozi celotno telesno površino
- Zelo ima razvite razmnoževalne organe
(dovolj so trije opisi)

5. Spužve so najpreprostejši mnogoceličarji, ki še nimajo pravih tkiv in organov.

Na sliki označi odtekalko in dotekalke ter s puščicami smer vodnega toka. Obkroži tudi prostore, kjer se nahajajo bičkaste celice ovratničarke.

3t

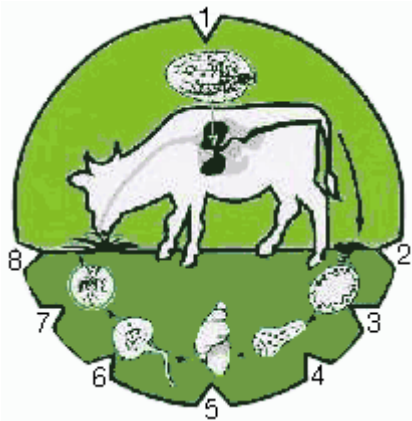


glavne naloge opravljajo bičkaste celice

- Dihanje, prehranjevanje, ustvarjanje vodnega toka, (razmnoževanje)

6. Napiši razvojne stopnje velikega metljaja (glej sliko)

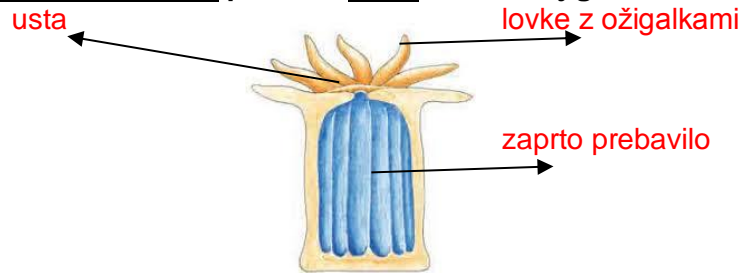
4t



- | | |
|------------------------------------|-----------------------------|
| <u>1. odrasel metljaj v jetrih</u> | <u>5. mali polž mlakar</u> |
| <u>2. iztrebek</u> | <u>6. bičkasta ličinka</u> |
| <u>3. jajčece</u> | <u>7. spora ali cista</u> |
| <u>4. migetalkasta ličinka</u> | <u>8. močvirnat travnik</u> |

7. Telesni obliki morske vetrnice pravimo polip. Poimenuj glavne dele polipa.

3t



8. Kateri ožigalkar je prikazan na sliki. Na kratko opiši kako ti ožigalkarji živijo.

3t

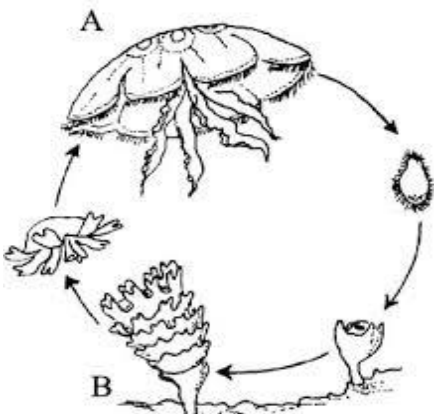


Prikazana je korala.
Živijo v kolonijah ali kormih-veliko majhnih polipov v skupnem apnenčastem ogrodju, v sožitju z zelenimi algami, tvorijo koralne otoke-atole.

9. Za uhatega klobučnjaka je značilno izmenjavanje spolne in nespolne generacije.

Dopiši ustrezne pojme (meduza, polip, spolno nespolno)

2t



Pritrjeni obliki na morskem dnu pravimo polip, ta se razmnožuje nespolno.

Prosto plavajoči obliki pa meduza, ta se razmnožuje spolno.

10. Ustrezno dopiši!

3t

A Školjke

B Polži

C Glavonožci

A
C
A
B
C
B

dvodelna lupina

iztisne črnilo skozi lijak

voda priteka skozi dotekalko, odteka skozi odtekalko

na glavi ima tipalke s čutili

zelo dobro razvite oči

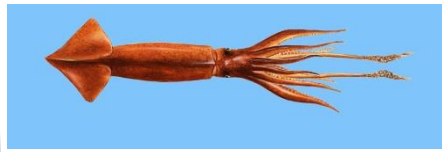
spiralno zavita hišica

9. Poimenuj glavonožce na slikah in za vsakega napiši po eno telesno značilnost, po kateri se razlikuje od ostalih. Pomagaj si s sliko. 3t



sipa

sipina kost



ligenj

lignjevo pero



hobotnica

osem lovk, brez notranjega ogrodja

10. Opiši, kako se hobotnica skrije ali pobegne pred plenilcem?

3t

Iztisne vodo in črnilo skozi lijak, prekrije svoj vonj in se hitro pomakne nazaj in skrije. Lahko oponaša druge živali, rastline...

35 t

Kriterij:

90-100 % = 5

76-89 % = 4

61-75 % = 3

46-60 % = 2

45 - 0 % = 1