

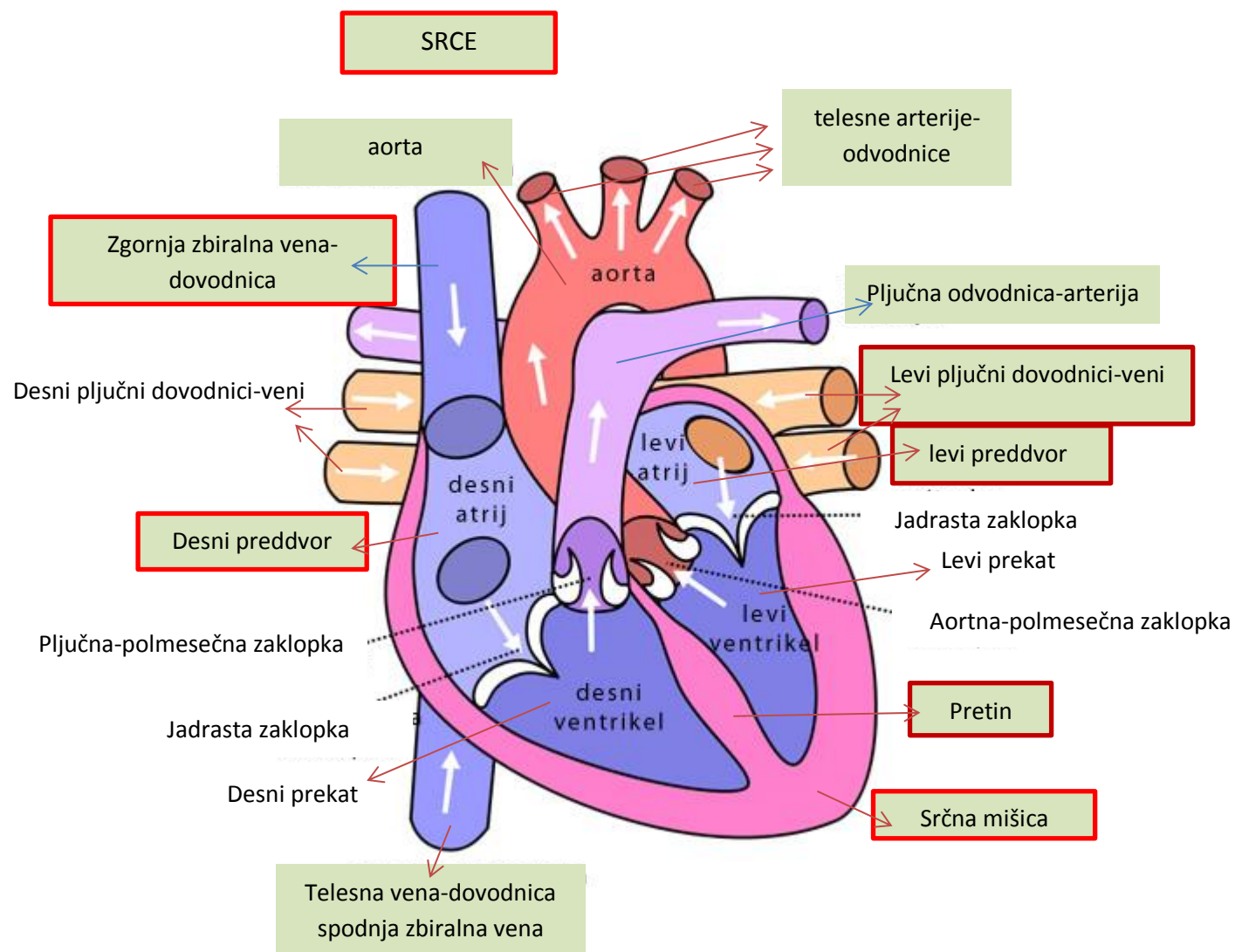
Prejšnji teden smo spoznali sestavo krvi, nadaljujemo z žilami in srcem.

Odpri učb. na str. 60, 61 in si preberi Srcce poganja kri po krvnem obtoku.

Poglej si še nadaljevanje predstavitve **Transportni (krvožilni) sistem** od 1min. in 55 sek. naprej <https://www.youtube.com/watch?v=ew0FGhQaiN4>

DZ str.42

1. V prazne okvirčke (rdeča obroba) vpiši označene dele srca, ga pobarvaj, dopiši in doriši manjkajoče žile, pojme in puščice v srcu, ki kažejo smer toka krvi
Če se ne znaješ, lahko sliko tudi sprintaš, če nimaš barvnega printerja, jo pobarvaš in nalepiš čez srce v DZ.



2. Kakšno nalogo opravlja pretin?

Srce vzdolžno deli na levo in desno stran.

3. Opiši lego srca.

Leži v prsnem košu, tik pod prsnico na trebušni preponi.

4. Kaj je značilno za srčno mišično tkivo?

Ima veliko sposobnost samodejnega enakomernega krčenja.

5. Naštej vsaj tri stvari, za katere veš, da škodljivo vplivajo na delovanje srčne mišice. *Odgovori sam!*

6. Na sliki sta prikazana mali in veliki krvni obtok. Označi ju in opiši kako poteka.

a) Mali krvni obtok- pljučni

Naloga: skrbi za izmenjavo kisika in ogljikovega dioksida v pljučih

Srce – pljuča – srce

- desni prekat
- pljučna arterija
- pljuča
- 4 pljučne vene
- levi preddvor

b) Veliki krvni obtok - telesni

Naloga: preskrbeti celotno telo s kisikom in hranilnimi snovmi ter odnašati ogljikov dioksid in nerabne snovi

Srce – tkiva, organi – srce

- levi prekat
- aorta
- tkiva, organi
- spodnja in zgornja zbiralna vena
- desni preddvor

7. S puščicami označi potek srčnega utripa in ob slikah opiši delovanje srca.

Prva slika:

Polnenje preddvorov – SRČNI ODMOR (delček sekunde)

Druga slika:

Krčenje preddvorov – jadraste zaklopke odprte - polmesečne zaklopke zaprte

Tretja slika:

Krčenje prekatov - jadraste zaklopke zaprte - polmesečne zaklopke odprte

Spodaj dopiši:

Srčni utrip je torej krčenje preddvorov in prekatov in njihovo sproščanje.

8. Zapiši v prazen prostor (diagrama ne bomo risali)

KRVNE ŽILE - delimo jih glede na zgradbo in delovanje:

1. ARTERIJE - ODVODNICE

Vodijo kri **od srca** v tkiva in organe, so elastične, debelostene žile, so globlje pod kožo, Kri se v njih pretaka pod visokim pritiskom, kar zaznamo kot srčni utrip. AORTA je največja arterija.

2. VENE – DOVODNICE

Vodijo kri **k srcu** iz tkiv in organov, imajo tanjše stene, niso elastične, imajo **zaklopke**, ki preprečujejo, da bi kri stekla nazaj.

3. KAPILARE – LASNICE

So skupek ozkih, drobnih žilic na prehodu med arterijami in venami. Omogočajo izmenjavo plinov in hranilnih snovi na principu difuzije in osmoze.

9. Naštej dejavnike, ki vplivajo na hitrost bitja srca. Zakaj imajo športniki v mirovanju nizek srčni utrip?
Odgovori sam!